



MEMÓRIA DESCRITIVA

LOTEAMENTO

DE SÃO VICENTE - VIMIOSO

ÍNDICE

<u>SITUAÇÃO URBANA</u>	3
<u>PROPOSTA</u>	4
<u>QUADRO ÁREAS</u>	5

SITUAÇÃO URBANA

Refere-se a presente memória descritiva ao desenvolvimento do projecto de Habitação de Custos Controlados do Loteamento de São Vicente, 5230-311 Vimioso, conselho de Vimioso, distrito de Bragança.

O objecto de trabalho é parte integrante do loteamento de São Vicente. Estes lotes - outrora oito lotes de habitação de habitação unifamiliar - têm uma área de implantação de 1612,75m².

Em relação à inserção geográfica constata-se que o conjunto edificado está situado em Espaço Residencial - Tipo I.

O local corresponde a um vazio urbano com três frentes de via pública automóvel e uma frente de via pública pedonal. A zona envolvente é caracterizada por habitações unifamiliares de dois pisos.

FOTOGRAFIAS EXISTENTE

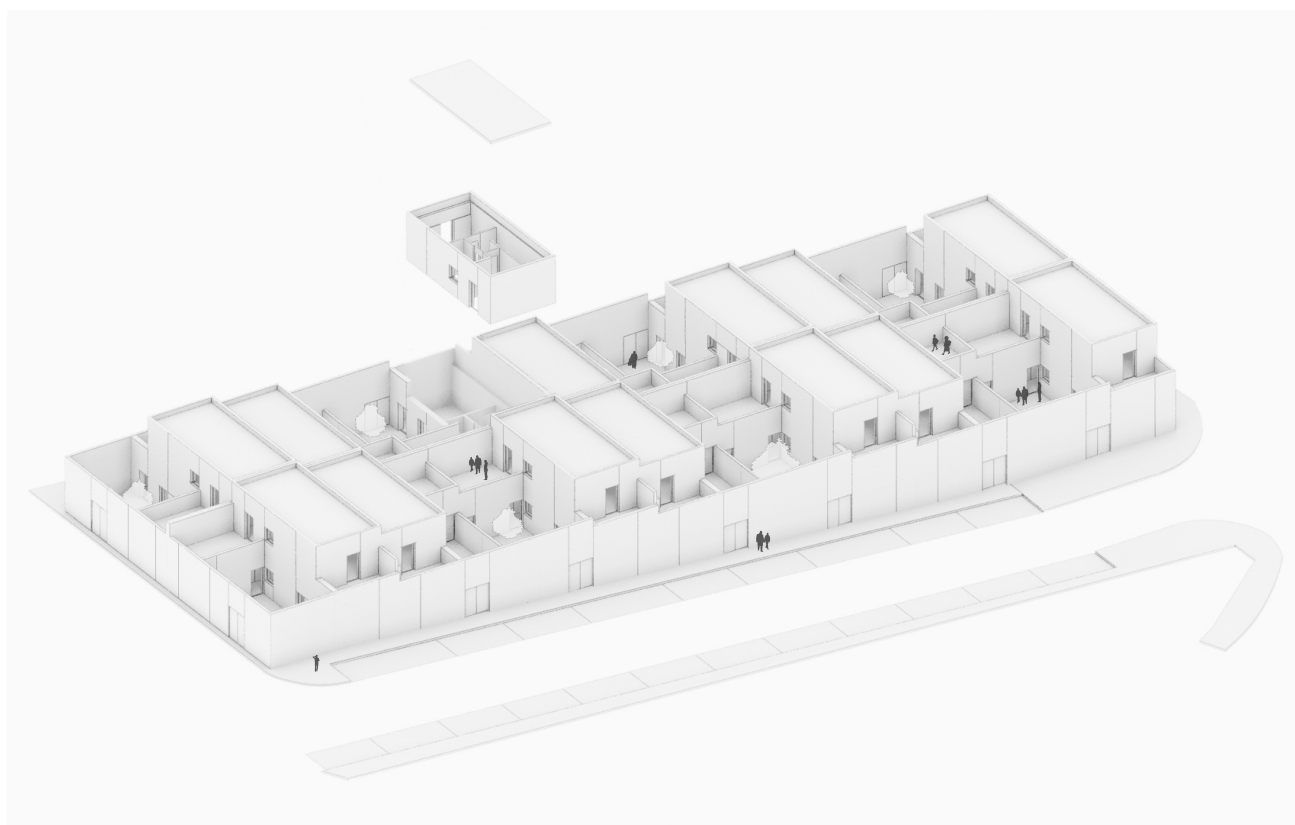


PROPOSTA

A proposta responde à necessidade crescente de habitação no interior do país. A intenção do requerente é permitir à população ocupar estas habitações e dotá-las com características adequadas, procurando atingir a maior qualidade, segurança, fiabilidade e conforto para os seus utilizadores.

Este projecto apresenta uma implantação do conjunto edificado que se enquadra no espaço envolvente, sem estabelecer rupturas de escala nem interrupções no espaço público. Através de uma solução de continuidade visual - o muro - com aberturas pontuais no piso térreo, o espaço público e o espaço da casa aproximam-se.

Apresentam-se 14 habitações em banda, de tipologia T3 e considera-se que a proposta de casas-pátio que foi adoptada tem vantagens termos de exposição solar, ventilação natural dos espaços interiores e distribuição interna da habitação. O projecto inicial seria de 16 habitações, mas por questões de salubridade e áreas mínimas para cumprir a legislação, optou-se por diminuir duas unidades.



QUADRO DE ÁREAS

Propõe-se a alteração dos oito lotes de habitação unifamiliar - B31 a B38 - para catorze lotes de habitação unifamiliar de custos controlados - D1 a D14 - disponibilizando assim unidades de habitação que colmatem a falta de habitação acessível e em boas condições para a população do Município de Vimioso.

LOTE	ÁREA LOTE (m ²)	IMPLANTAÇÃO (m ²)	ÁREA BRUTA CONSTRUÇÃO (m ²)
D1	117,80	75	120
D2	114,40	75	120
D3	114,40	75	120
D4	114,40	75	120
D5	114,40	75	120
D6	114,40	75	120
D7	117,80	75	120
D8	117,80	75	120
D9	114,40	75	120
D10	114,40	75	120
D11	114,40	75	120
D12	114,40	75	120
D13	114,40	75	120
D14	117,80	75	120
TOTAL	1615,20	1050	1680

Porto, Janeiro 2024

Mariana Pimentel Pires